

CE
CERTIFIED

Elevatör
Elevator



MYSiLO®
TAHİL DEPOLAMA SİSTEMLERİ
GRAIN STORAGE SYSTEMS

—MAX—
PORTER®
Tahıl Taşıma Sistemleri
Grain Handling Systems

—MAX—
PORTER®
Tahıl Taşıma Sistemleri
Grain Handling Systems

CE
CERTIFIED

ELEVATÖR TAHRİK BAŞLIĞI

Tahılın dikey olarak taşınmasını sağlayan elevatörler; ihtiyaca göre, 25t/s ile 1200 t/s kapasite aralıklarında üretilir. Maxporter Kovalı Elevatörleri, galvanizli çelikten üretilir ve tüm aksamaları, cıvata-somun bağlantısı ile birbirine monte edilir. Bu uygulama montaj süresini kısaltarak, bakım kolaylığı sağlar. Elevatör tahrik başlığı; yük taşıyan kısımları modele göre 3-4 mm kalınlığa kadar galvaniz kaplamalı çelikten üretilen sağlam bir yapıya sahiptir. Tahılın temas ettiği bölgeler galvanizli sacın aşınmasını önlemek amacıyla 5 mm kalınlığında polietilen ile kaplıdır. Elevatörün temizliğinin ve bakımının yapıldığı Temizleme ve Bakım pencereleri (opsiyonel ızgaralı), pratik açma-kapama özelliklidir. Üç parçaya ayrılabilen tahrik başlığı ve sökülebilen yatakları ile bakım kolaylığı sağlamaktadır. Tahrik başlığının üst kısmında güvenlik paketi kapsamında olan toz patlama çıkışı (switch içerikli) standarttır. Ayrıca kayış kayma, devir kontrol ve tıkanma sensörleri, kaplin, motor muhafazası gibi tahrik başlığına opsiyonel güvenlik seçenekleri de Maxporter Kovalı Elevatörlerinde mevcuttur.



ELEVATOR HEAD SECTION

Bucket Elevators conveying the grain vertically, Bucket Elevators are manufactured with the capacities between 25 - 1200t/h as per to the customer requests. These elevators are manufactured from galvanized steel sheets and as all components are connected with bolt-nuts; installation time is shortened. The elevator head section has a strong structure with 3 or 4mm galvanized sheet thickness up to the handling capacity. The bucket elevators are presented standard for the width dimensions between 31H model 290 mm (11,4 inch) - and 122M3 model 1810 mm (71,3 inch).

The inside of the head section of the elevator contacting with the grain is coated with Polyethylene UHMW-1000 as 5 mm against corrosion. Cleaning and the maintenance windows (optionally grilled type) offer practical solutions for opening and closing. Easy maintenance and technical service is provided due to the demountable bearing and head design (into 3 sections). The dust explosion exit with switch is presented standard and the options such as belt sliding sensors, rotation sensors, coupling and motor housing etc. are available upon request.

The product has the option of developments for maintenance, assembly and operation. Please contact the sales department for further information.



ELEVATÖR AVARE BAŞLIĞI

Elevatör avare kısmında temizleme kızakları, kayış gerginliğini ayarlamak için gerdirme mekanizması, temizleme-bakım için gözetleme kapakları ile standart yapıya sahiptir. İhtiyaca ve isteğe göre; yere düşen tahılları geri sisteme güvenli beslemek için yanlarda bulunan besleme haznesi, giriş haznelerine monte edilen mıknaş özelliği, kayış kayma sensörü-devir kontrol gibi opsiyonlar bulunmaktadır.



ELEVATOR BOOT SECTION

Elevator boot sections are offered with belt tension mechanism, cleaning sections and maintenance - cleaning inspection doors. Options such as magnet assembled to the inlet of the boot section, belt sliding sensors, rotation sensor and feeding hopper used for re-loading of the remained grain on the ground are available upon request.



ELEVATÖR TAHRİK TAMBURU

Elevatör tahrik tamburları sökülebilir modüler kauçuk kaplamalı -konik sıkmalı mil montajlı- sayesinde teknik servisi kolaylaştırır.

ELEVATOR HEAD SECTION DRUM

Elevator head section, drums are offered as demountable, modular, rubber coated and shaft with conical clamping (for certain sized drums) to have an easier technical service.



ELEVATÖR KOLONLARI

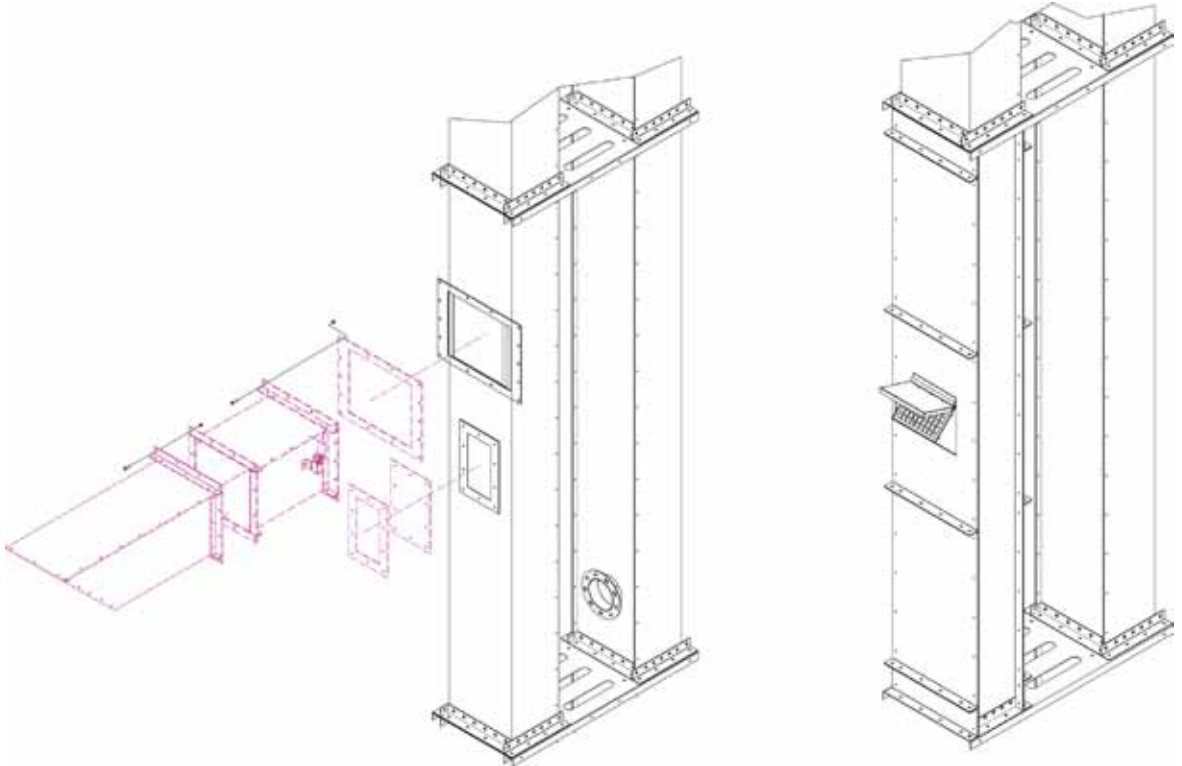
Elevatör kolonları 31A model - 122E3 model aralığında 1,8 mm - 3,5 mm'ye kadar çıkan sac kalınlıklarında standart üretilmektedir. 3 mt - 2 mt - 1 mt şeklinde boy seçenekleri ile flanşların kolonlara perçin montajlı olması sayesinde montaj aşamasında daha büyük hassasiyet yakalanabilmektedir. Her kolon çiftini birbirine bağlayan kolon birleştirme elemanı sayesinde kolon hizası sağlanır ve sağlam bir yapı oluşturulur. Kolonların birbirlerine birleşimlerinin cıvatalı olması da özellikle montaj ve demontaj kolaylığı sağlamaktadır.

Standart kontrol kolonu sayesinde ürünün kova içerisindeki akışı izlenebilmekte, 8 parçadan oluşturulan bu kolon modüllerinin 6 parçası sökülerek kayış ve kovalara erişim kolaylıkla sağlanabilmektedir. Kolonlarda opsiyon olarak toz patlama çıkışı (Switch içerikli) ve toz toplama çıkışı verilebilmektedir.

ELEVATOR TRUNKING

Elevator Trunking are manufactured for the models 31H-122E3 with the sheet thicknesses from 1,8 up to 3,5 mm. Trunking sections manufactured 1-2 or 3m and a great precision in assembly is achieved thanks to the flanges connected to the Trunking with fasteners. Alignment and robustness are assured with the Trunking connector parts and easy and fast installation is offered with bolt connections.

By means of the standard control Trunking, the flowing of grain in the bucket can be seen, 6 pieces of the 8 pieced Trunking modules could be disassembled and the access to the belt and buckets could be easily provided. Optionally, for Trunking dust explosion exits with the switches and the dust suction exits are offered.





KAYIŞ BİRLEŞTİRME TEKNİKLERİ

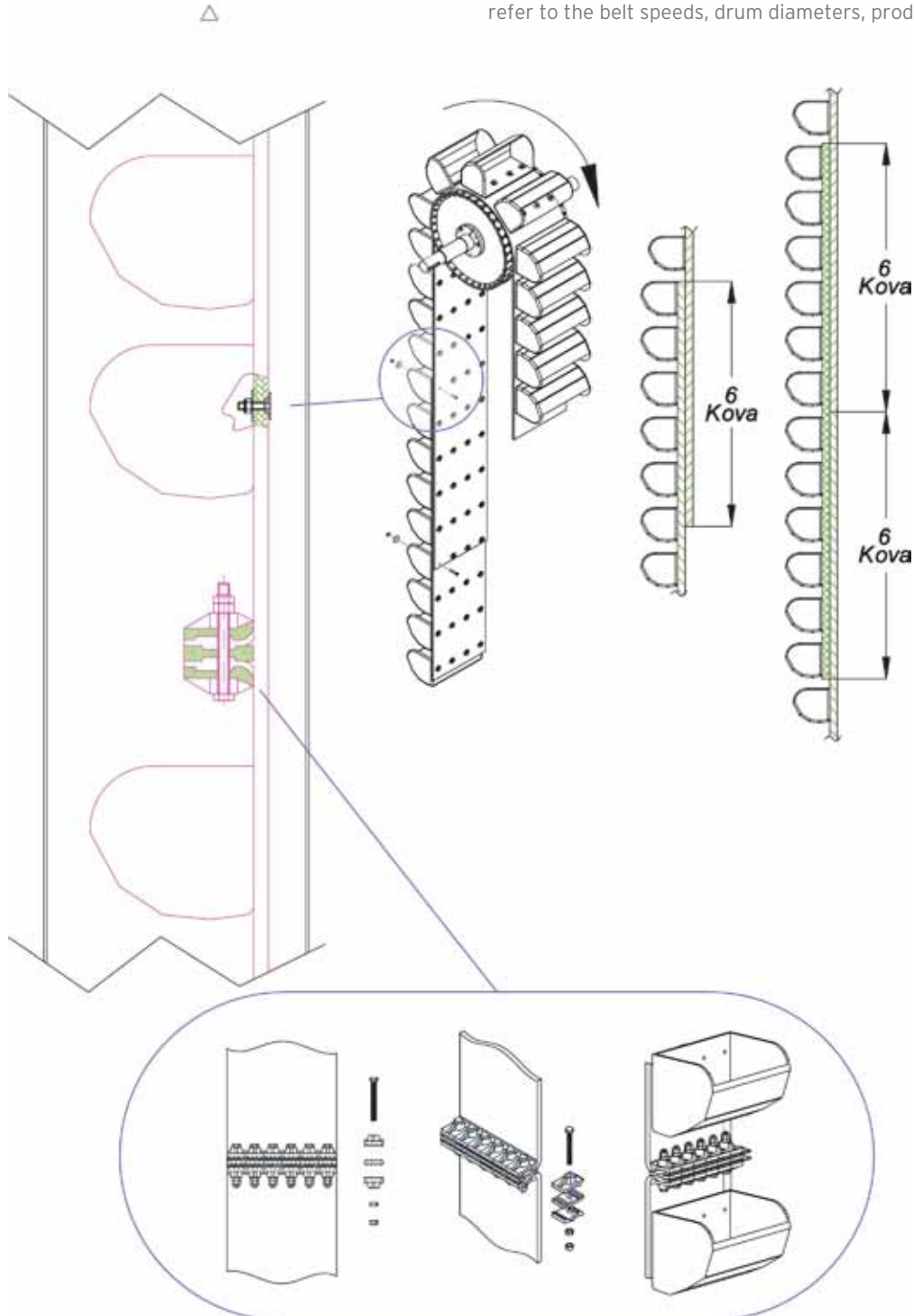
Elevatörlerde kullanılan kayışlar aşınmaya, ısıya, yağa dayanıklıdır. Standart kovalarımız yüksek yoğunluklu polietilen kovalardır. İsteğe bağlı sac kova da kullanılabilir.

Elevatörlerimiz ürün akışını düzenli sağlayacak yapıdadır. Genel olarak; bant hızları tambur çapı, giriş haznesi özel dizaynları ile tesisinizde güvenle kullanabilirsiniz.

BELT CONNECTION PROPERTIES

The elevator belts are abrasion, heat, oil resistant and the buckets are from high-density polyethylene material. Metal buckets could also be used upon request.

MYSILO bucket elevators provide a regular flowing of grain and generally, the bucket elevators could be used very efficiently thanks to the special designs and calculations refer to the belt speeds, drum diameters, product inlets etc.

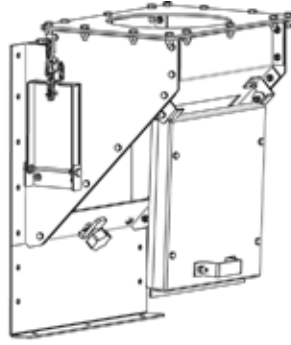


ELEVATÖR GİRİŞ HAZNE ÇEŞİTLERİ

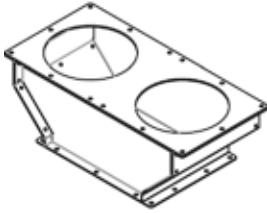
Standart giriş haznesi-Mıknatıslı (opsiyonel) (1-2-3-4 girişli) çeşitleri bulunan giriş adaptörlerimiz elevatör kuyularındaki boru ve akış aksesuarlarının çeşitliliğini azaltarak tesisin karmaşık yapısını daha sade hale getirir ve kuyuya hacim kazandırır. Elevatör giriş hazneleri isteğe göre mıknatıslı olarak üretilmektedir.

ELEVATOR INLET ADAPTORS

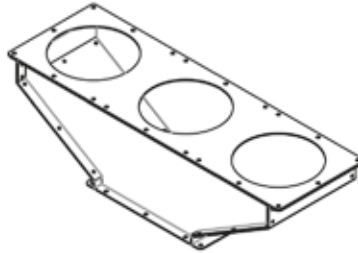
Elevator inlet adapters are offered with polyethylene coating & from 1 to 4 inlets and thanks to the special designs, connections could be made simpler and more space is gained on the elevator pit.



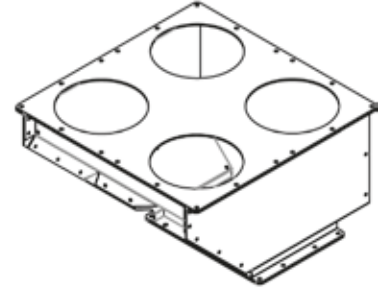
KEGH-01M



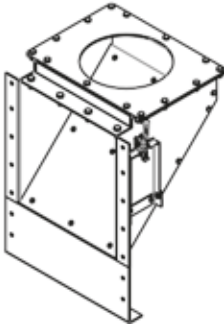
KEGHA-02



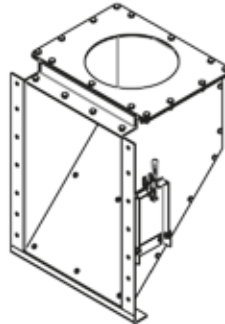
KEGHA-03



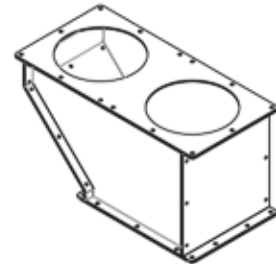
KEGHA-04



KEGH-01



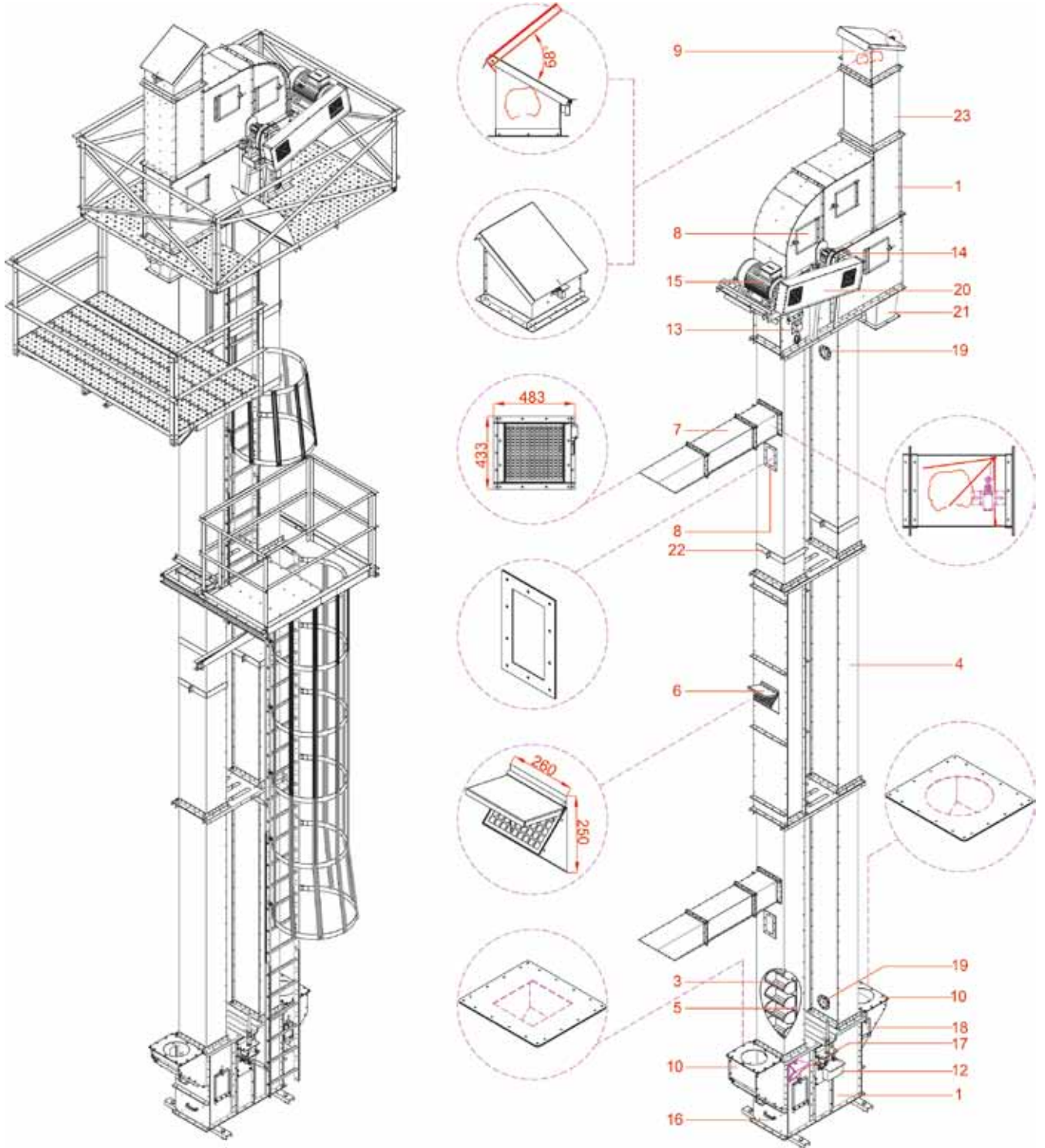
KEGH-01A



KEGHA-01Y

ELEVATÖR SERVİS - DAĞITICI - DİNLENME PLATFORMU

ELEVATOR SERVICE - DISTRIBUTOR - RESTING PLATFORMS





—MAX—
PORTER®

Tahıl Taşıma Sistemleri
Grain Handling Systems



OPSİYONLAR VE STANDARTLAR / OPTIONS AND STANDARTS

No	Standart (*) Opsiyonel (**) Özel (***) /	Standard (*) Optional (**) Custom (***)
1	Avare Gövdesi *	Head Section*
2	Tahrik Gövdesi *	Boot Section *
3	Polietilen Kova * Sac Kova **	Polyethylene Bucket * Steel Bucket **
4	Elevatör Kolonu * Kalınlık *	Elevator Trunk * Thickness *
5	Elevatör Kayışı *	Elevator Belt *
6	Bakım ve Gözetleme Kapağı *	Inspection Cover *
7	Kolon Patlama Kapağı ve Switchi **	Dust Explosion Switch **
8	Gözetleme Penceresi *	Inspection Window *
9	Tahrik Toz Patlama Kapağı *	Dust Collection Cover *
10	Tahıl Giriş Haznesi *-Giriş Sayısı **	Inlet *- Quantity **
11	Tahıl Çıkış Haznesi *	Output *
12	Devir Sensörü **	Cycle Sensor **
13	Kayış Kayma Sensörü **	Belt Sliding Sensor **
14	Redüktör * - ***	Reducer * - ***
15	Motor * - ***	Motor * - ***
16	Temizleme Kapağı *	Cleaning Cover *
17	Elle Yükleme Kapağı **	Manual Loading Cover **
18	Elle Yandan Besleme **	Manual Feeding **
19	Toz Toplama Borulama Girişi **	Dust Collection Inlet **
20	Kayış-Kasnak Sistemi ve Muhafazası*	Belt-Pulley System and Housing *
21	Tıkanma Sensörlü Döküş Haznesi**	Discharge with Blockage Sensor **
22	Kule Bağlantı Kiti*	Tower Connection Kit *
23	Tahrik Toz Patlatma Uzatma Borusu**	Dust Explosion Stretching Pipe **

Elevatör Kapasite Seçim Tablosu

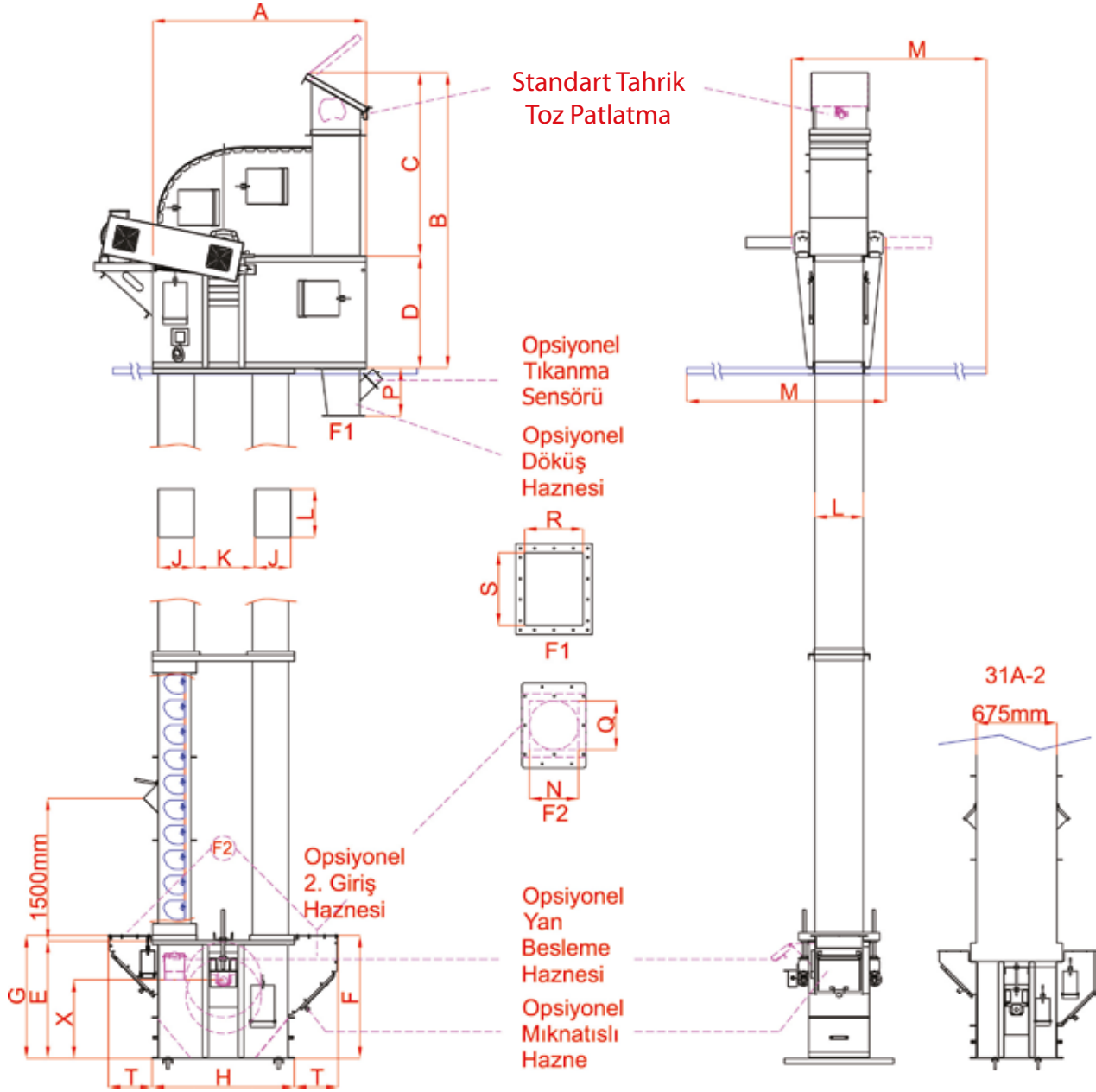
Elevatör Modeli	Nominal Kapasite			Kayış Hızı		Tambur devri
	(m ³ /s)	(BPH)	(t/s) (769 kg/m ³)	Nominal (m/sn)	Nominal (fpm)	Nominal (d/dk)
KE-31G25	33	923	25	2,09	411,42	126,9
KE-53H50	65	1845	50	1,93	379,92	69,60
KE-63J100	130	3690	100	2,92	574,80	88,60
KE-79K150	195	5535	150	2,95	580,71	71,30
KE-97K200	260	7380	200	3,62	712,60	71,30
KE-107L300	390	11070	300	3,23	635,83	57,70
KE-122M400	520	14760	400	3,69	726,38	57,70
KE-107L2500	650	18450	500	3,23	635,83	57,70
KE-122L2600	780	22141	600	3,69	726,38	57,70
KE-122L2700	910	25831	700	3,69	726,38	57,70
KE-122M2800	1040	29521	800	3,69	726,38	57,70
KE-122M2900	1170	33211	900	3,69	726,38	57,70
KE-122L31000	1300	36901	1000	3,69	726,38	57,70
KE-122M31200	1560	44281	1200	3,69	726,38	57,70

Kapasite tablosunda belirtilen maksimum ve minimum değerler redüktör devir değişiklikleri ile gerçekleşmektedir. Bu opsiyonel bir özellik olup MYSİLO standartları kapasite tablosundaki minimum değerlerdir. Tüm değerlerde değişiklik hakkı MYSİLO da saklıdır. Haber vermeksizin değiştirilebilir.

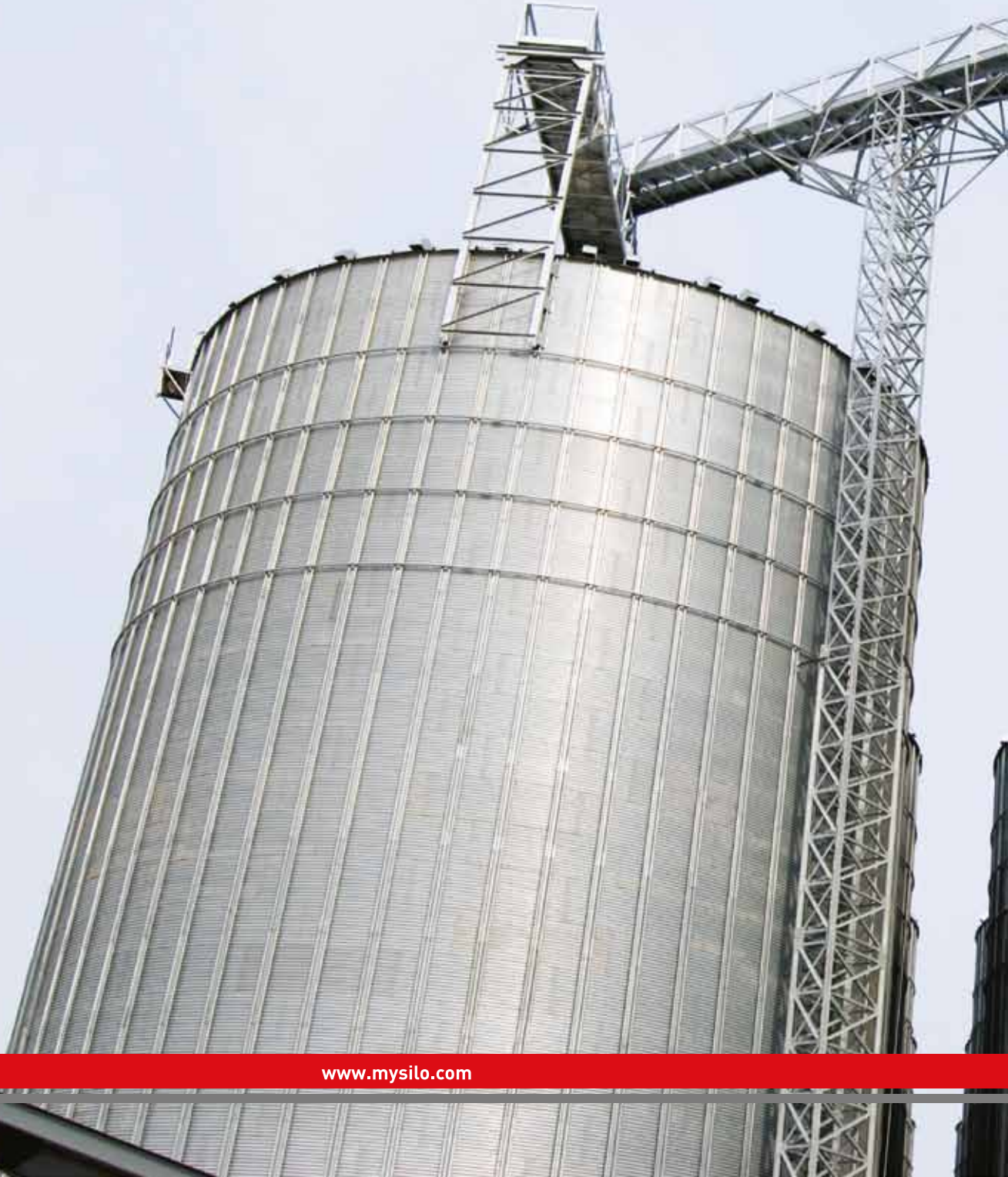
Nominal values mentioned in the capacity table are by the reducer rotation differences. The values are nominal from Mysilo standard capacity tables. Mysilo reserves the right to change all values without notice.

Model	Tambur Çapı	A	B	C	D	E	F	G	H	J	K	L	M	N	Q	P	R	S	T
KE-31G25	314	1090	1540	875	660	810	900	900	670	***	***	296	900	168	168	405	168	168	290
KE-53H50	530	1600	1950	1350	600	980	1030	1030	1030	292	445	350	1200	219	219	405	219	219	450
KE-63J100	630	1750	2400	1460	940	980	1030	1030	1084	267	550	400	1400	273	273	405	273	273	450
KE-79K150	790	2250	2900	1750	1150	1500	1450	1450	1420	367	686	450	1600	323	323	405	323	323	500
KE-97K200	970	2500	3300	2100	1200	1500	1450	1450	1620	367	886	450	1600	323	323	405	323	323	500
KE-107L300	1070	2750	3600	2070	1530	1830	1700	1700	1675	330	1015	550	2100	406	406	405	406	406	600
KE-122M400	1220	2800	3700	2170	1530	1830	1700	1700	1675	330	1015	990	4100	457	457	405	457	457	700
KE-107L2500	1070	2850	3700	2170	1530	1830	1700	1700	1830	330	1165	670	2250	457	457	405	457	457	600
KE-122L2600	1220	2850	3700	2170	1530	1830	1700	1700	1830	330	1165	990	4200	508	508	405	508	508	700
KE-122L2700	1220	2850	3700	2170	1530	1830	1700	1700	1830	330	1165	990	4300	508	508	405	508	508	700
KE-122M2800	1220	2850	3700	2170	1530	1830	1700	1700	1830	330	1165	1190	4300	609	609	405	609	609	700
KE-122M2900	1220	2850	3700	2170	1530	1830	1700	1700	1830	330	1165	1190	4300	609	609	405	609	609	700
KE-122L31000	1220	2850	3700	2170	1530	1830	1700	1700	1830	330	1165	1500	4300	609	609	405	609	609	700
KE-122M31200	1220	2850	3700	2170	1530	1830	1700	1700	1830	330	1165	1810	4300	609	609	405	609	609	700





Not: F1 değeri kare F2 daire değerleridir.



—MAX—
PORTER®

Tahıl Taşıma Sistemleri
Grain Handling Systems



—MAX—
PORTER®

Taahül Taşıma Sistemleri
Grain Handling Systems



SILOPORT®
TAHİL DEPOLAMA SİSTEMLERİ
GRAIN STORAGE SYSTEMS

MYSİLO®
TAHİL DEPOLAMA SİSTEMLERİ
GRAIN STORAGE SYSTEMS

SILOPARK®
TAHİL DEPOLAMA SİSTEMLERİ
GRAIN STORAGE SYSTEMS

**—MAX—
PORTER®**
Tahıl Taşıma Sistemleri
Grain Handling Systems





MYPORT®
GRAIN STORAGE
SYSTEMS

SILOPORT®
TAHİL DEPOLAMA SİSTEMLERİ
GRAIN STORAGE SYSTEMS

MYSİLO®
TAHİL DEPOLAMA SİSTEMLERİ
GRAIN STORAGE SYSTEMS

SILOPARK®
TAHİL DEPOLAMA SİSTEMLERİ
GRAIN STORAGE SYSTEMS

Organize Sanayi Bölgesi, 1. Cadde,
No: 52/B Aksaray/TÜRKİYE
Tel : +90 382 266 2245
Faks: +90 382 266 2252
www.mysilo.com

 www.twitter.com/my_Silo
 www.facebook.com/mysilotr
 www.youtube.com/MySiloTR
 www.mysilo.tumblr.com

MYSİLO®

ISO 9001 - 14001

OHSAS 18001

CERTIFIED

CE
CERTIFIED

444SİLO
7456